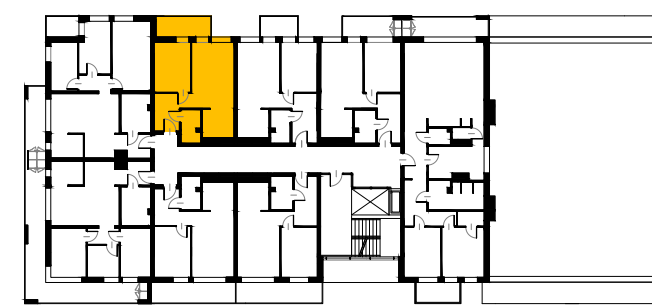
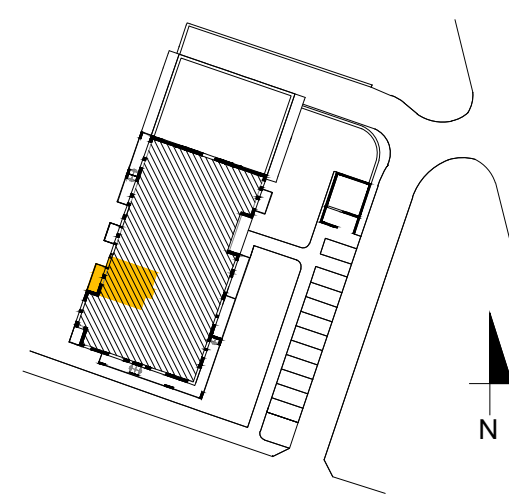


MIESZKANIE M3.5

1	KORYTARZ	6,32 m ²
2	ŁAZIENKA	3,66 m ²
3	KUCHNIA	5,53 m ²
4	POKÓJ DZIENNY	16,31 m ²
5	SYPIALNIA	10,60 m ²
		42,42 m²

KATALOG MIESZKAŃ

BUDYNEK MIESZKALNY WIELORODZINNY
PRZY UL. SNYCERSKIEJ W KRAKOWIE



MIESZKANIE 2 POKOJOWE

NUMER MIESZKANIA	M3.5
PIĘTRO	PIĘTRO III
POW. U.M. (m ²)	42,42m ²
POW. OGRÓDEK	-
POW. BALKON	06,20m ²