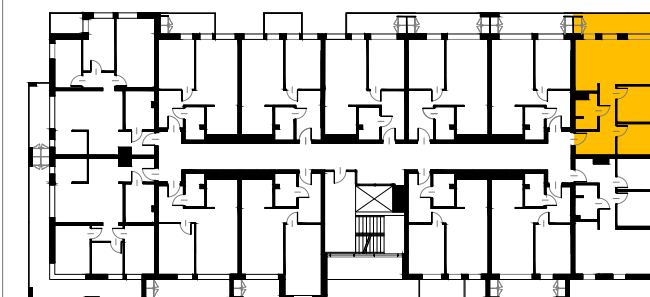
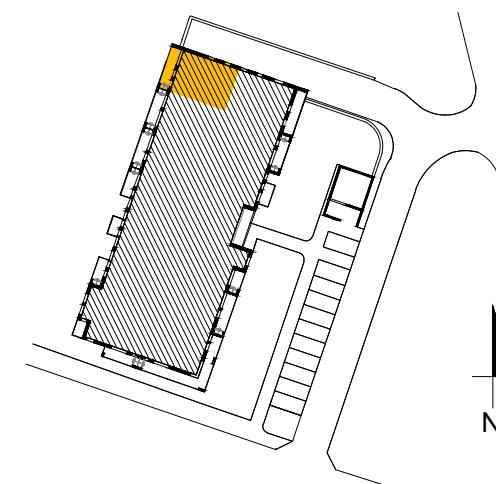


MIESZKANIE M2.10

1	KORYTARZ	10,00 m2
2	ŁAZIENKA	4,13 m2
3	POKÓJ DZIENNY Z ANEKSEM KUCHENNYM	23,39 m2
4	SYPIALNIA	9,10 m2
5	SYPIALNIA	7,88 m2
		54,50 m2

KATALOG MIESZKAŃ

BUDYNEK MIESZKALNY WIELORODZINNY
PRZY UL. SNYCERSKIEJ W KRAKOWIE



MIESZKANIE 3 POKOJOWE

NUMER MIESZKANIA	M2.10
PIĘTRO	PIĘTRO II
POW. U.M. (m2)	54,50m2
POW. OGRÓDEK	-
POW. BALKON	09,85m2