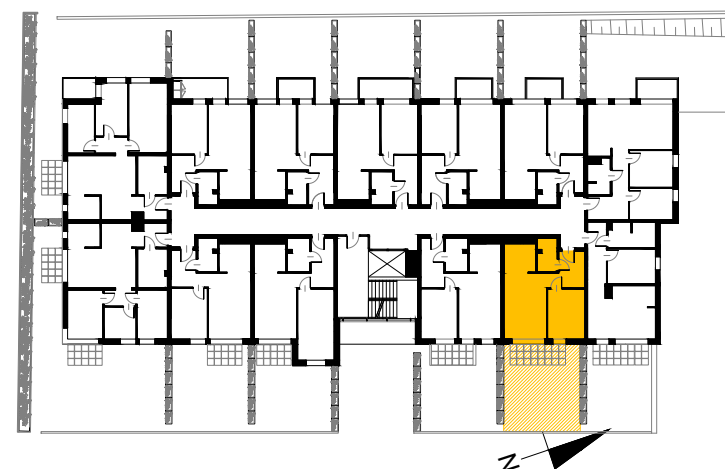
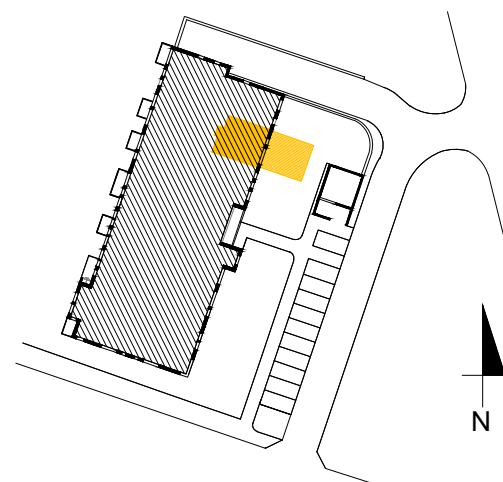


MIESZKANIE M12

1	KORYTARZ	6,26 m ²
2	ŁAZIENKA	3,66 m ²
3	KUCHNIA	5,33 m ²
4	POKÓJ DZIENNY	16,76 m ²
5	SYPIALNIA	10,41 m ²
		42,42 m²

KATALOG MIESZKAŃ

BUDYNEK MIESZKALNY WIELORODZINNY
PRZY UL. SNYCERSKIEJ W KRAKOWIE



MIESZKANIE 2 POKOJOWE

NUMER MIESZKANIA	M12
PIĘTRO	PARTER
POW. U.M. (m ²)	42,42m ²
POW. OGRÓDEK	38,48m ²
POW. BALKON	-