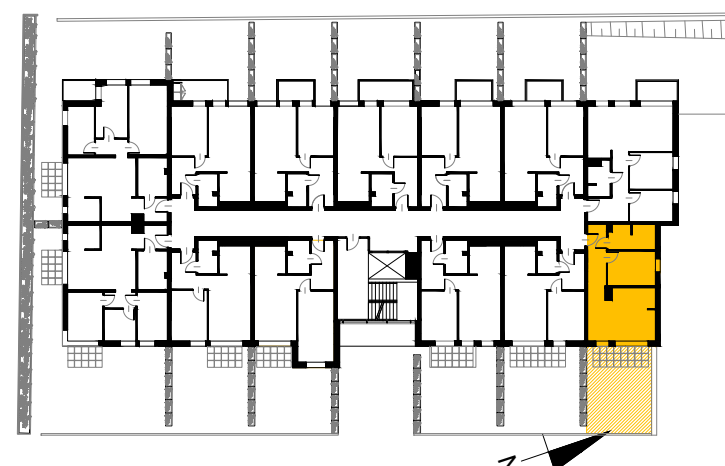
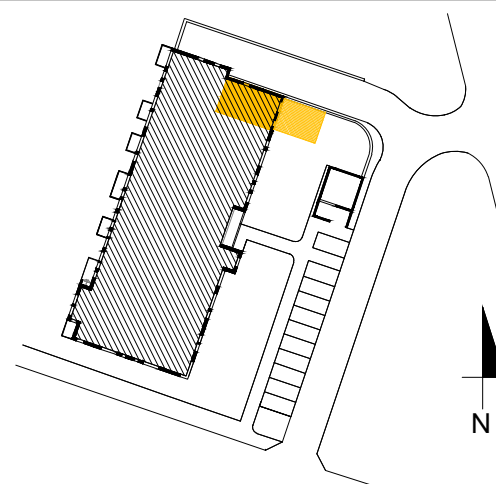


MIESZKANIE M11

1	KORYTARZ	7,93 m ²
2	ŁAZIENKA	6,48 m ²
3	SYPIALNIA	9,39 m ²
4	POKÓJ DZIENNY Z ANEKSEM KUCHENNYM	18,77 m ²
		42,57 m²

KATALOG MIESZKAŃ

BUDYNEK MIESZKALNY WIELORODZINNY
PRZY UL. SNYCERSKIEJ W KRAKOWIE



MIESZKANIE 3 POKOJOWE

NUMER MIESZKANIA	M11
PIĘTRO	PARTER
POW. U.M. (m ²)	42,57m ²
POW. OGRÓDEK	32,67m ²
POW. BALKON	-