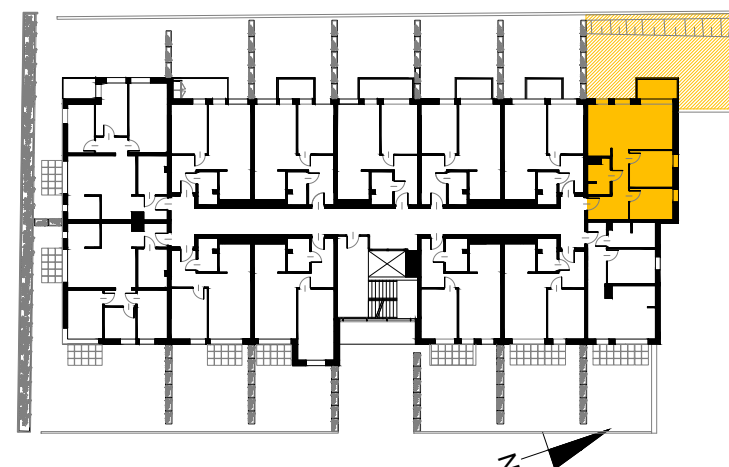
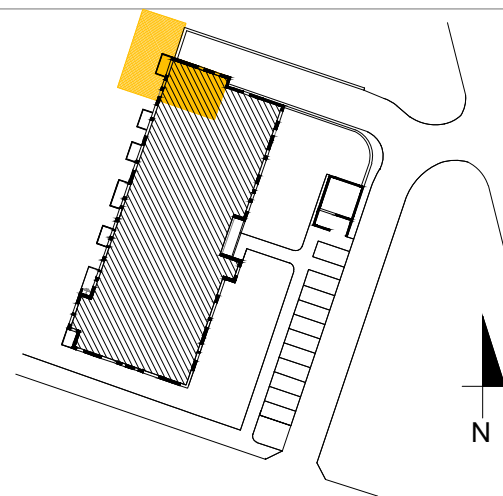


MIESZKANIE M10

1	KORYTARZ	10,00 m ²
2	ŁAZIENKA	4,13 m ²
3	POKÓJ DZIENNY Z ANEKSEM KUCHENNYM	23,39 m ²
4	SYPIALNIA	9,10 m ²
5	SYPIALNIA	7,92 m ²
		54,54 m²

KATALOG MIESZKAŃ

BUDYNEK MIESZKALNY WIELORODZINNY
PRZY UL. SNYCERSKIEJ W KRAKOWIE



MIESZKANIE 3 POKOJOWE

NUMER MIESZKANIA	M10
PIĘTRO	PARTER
POW. U.M. (m ²)	54,54m ²
POW. OGRÓDEK	81,19m ²
POW. BALKON	04,59m ²